

# **OPIS PRZEDMIOTU ZAMÓWIENIA**

Przebudowa pomieszczeń masaży w Strefie Saun na szatnię saunową – ETAP 3 w obiekcie Aqua Park Łódź Sp. z o.o., 94-208 Łódź, al. Unii Lubelskiej 4

## I. Zamawiający

Aqua Park Łódź Sp. z o.o.  
Adres: 94-208 Łódź, al. Unii Lubelskiej 4  
Tel.: (42) 683 44 80  
Fax: (42) 683 44 78  
e-mail: [informacja@aquapark.lodz.pl](mailto:informacja@aquapark.lodz.pl)  
NIP: 7272616658

## II. Opis przedmiotu zamówienia

Wstęp:

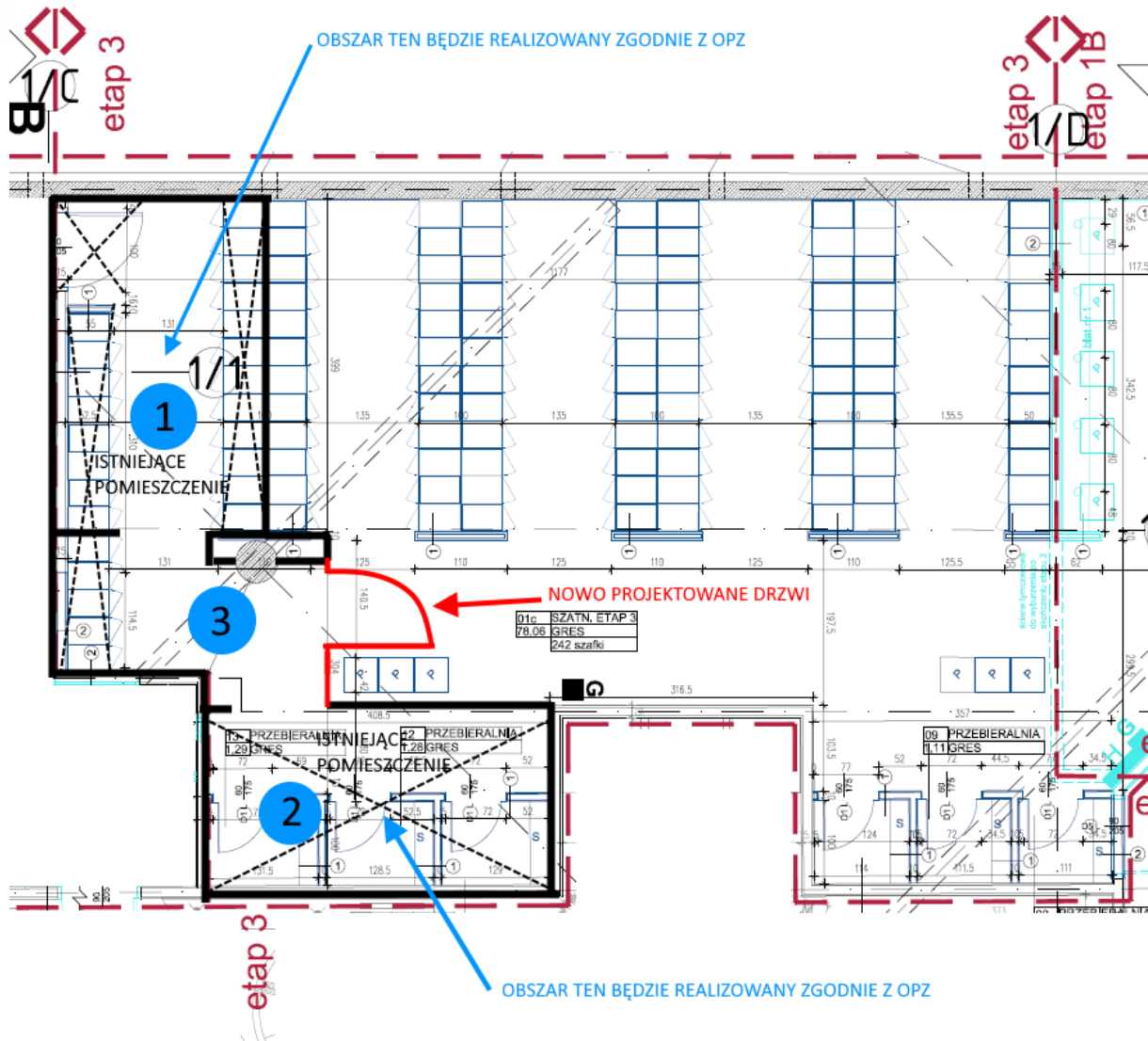
**Zamawiający nie dysponuje przedmiarem robót w zakresie prac ETAPU 3. Przedmiar robót Wykonawca musi wykonać we własnym zakresie.**

**W ramach przygotowanego zapytania ofertowego dotyczącego przebudowy pomieszczeń masaży w Strefie Saun na szatnię saunową, Zamawiający informuje, że w dostarczonej dokumentacji projektowej uwzględnione są następujące etapy: 1A, 1B, 2, 3, natomiast Zamawiający zaznacza, że etapy 1a, 1b oraz 2 zostały już zrealizowane i nie będą przedmiotem bieżącego zamówienia. Tym samym, przedmiot zamówienia obejmuje wyłącznie prace związane z realizacją etapu 3. Prosimy o uwzględnienie tej informacji przy składaniu ofert.**

Przedmiotem zamówienia jest:

1. Przebudowa pomieszczeń masaży w Strefie Saun na szatnię saunową – ETAP 3 w obiekcie Aqua Park Łódź Sp. z o.o., 94-208 Łódź, al. Unii Lubelskiej 4, w tym:
  - 1.1. Realizacja ETAPU 3 – rozbudowa szatni zgodnie z Projektem Budowlano-Wykonawczym pn. Rozbudowa Strefy SPA w budynku sportowo-rekreacyjnym Aqua Park Łódź Sp. z o.o., położonego w Łodzi przy Alei Unii Lubelskiej 4, na działce o nr ewid. 44/17, obręb P-16–maj 2018
    - 1.1.1. Rozbudowa szatni saun o 192 sztuki szafek basenowych. Dostawa, montaż szafek basenowych wraz z elektronicznym systemem sterowania szafkami, zamkami po stronie Zamawiającego.
    - 1.1.2. Wykonanie wielopunktowej instalacji elektrycznej 230V nad sufitem podwieszanym na potrzeby zasilania szafek basenowych, systemu zajętości przebieralni, w tym:
      - 1.1.2.1. Wykonanie wielopunktowej instalacji elektrycznej 230V z istniejącej instalacji awaryjnego zasilania UPS. Doprowadzenie nowo projektowanej instalacji do punktu dystrybucyjnego w serwerowni. Miejsce włączenia się w istniejącą instalację UPS w uzgodnieniu z Zamawiającym
      - 1.1.2.2. Wykonanie wielopunktowej instalacji elektrycznej 230V bez zasilania UPS
      - 1.1.2.3. Wykonanie niewidocznych przejść kablowych w ścianach od wielopunktowych instalacji elektrycznych zasilania UPS z nad sufitu podwieszanego do cokołu przy podłodze. Przejścia wykonane pomiędzy segmentami szafek basenowych wskazanych na rysunkach w dokumentacji projektowej. Nowo projektowane przejścia zostaną wykorzystane do przeprowadzenia instalacji zasilania płyt głównych w szafkach basenowych. Należy zastosować podtynkowo listwy elektroinstalacyjne minimum 100x40
    - 1.1.3. Demontaż 3 szt. klimatyzatorów wraz z instalacjami z obecnych pomieszczeń masaży. Dokładna lokalizacja klimatyzatorów wraz z instalacjami do demontażu zostanie wskazana przez Zamawiającego na etapie prowadzenia robót

- 1.1.4. Montaż, podłączenie i uruchomienie 1 szt. zdemontowanego wcześniej klimatyzatora w nowo projektowanym pomieszczeniu socjalnym – obszar nr 2 wskazany na rysunku nr 1 OPZ
- 1.1.5. Dostawa urządzeń, wyposażenia, elementów zgodnie z dokumentacją projektową ETAP 3 z wyłączeniem szafek basenowych.
- 1.1.6. Dostawa, montaż, konfiguracja, uruchomienie 3 szt. kabin przebieralni z HPL z elektronicznym systemem zajętości. Producent rozwiązania to: ATJ System Sp. z o.o., 95-200 Pabianice, ul. Żwirki i Wigury 17
- 1.1.7. Wykonanie instalacji elektrycznej zgodnie z dokumentacją projektową w zakresie ETAPU 3
- 1.1.8. Demontaż starych i montaż nowych ścianek GKI, sufitów i wyposażenia zgodnie z dokumentacją projektową
- 1.1.9. Demontaż posadzek gresowych i sufitów podwieszonych we wszystkich pomieszczeniach zgodnie z dokumentacją projektową
- 1.1.10. Demontaż drzwi wejściowych do istniejącego zespołu masaży, wraz z zabudową otworu drzwiowego zgodnie z dokumentacją projektową
- 1.1.11. Zasklepienie otworów wentylacyjnych w ścianie zewnętrznej, oprócz otworu w pomieszczeniu technicznym zgodnie z dokumentacją projektową. Wykonanie wszystkich prac dotyczących wentylacji w zakresie ETAPU 3
- 1.1.12. Wykonanie nowo projektowanego korytarza (obszar nr 3 na rysunku nr 1 OPZ), w tym:
  - 1.1.12.1. Wykonanie nowo projektowanych ścian GKI wraz z wygłuszeniem zgodnie z rysunkiem nr 1 OPZ,
  - 1.1.12.2. Dostawa i montaż 1 szt. drzwi do nowo projektowanego pomieszczenia zgodnie z zestawieniem stolarki drzwiowej dołączonej do dokumentacji projektowej
  - 1.1.12.3. Zamawiający rezygnuje z realizacji przebieralni w obszarze nr 2 wskazanego na rysunku nr 1 OPZ
  - 1.1.12.4. Zamawiający rezygnuje z realizacji szafek basenowych oraz drzwi w obszarze nr 1 wskazanym na rysunku nr 1 OPZ
  - 1.1.12.5. Odświeżenie ścian tj. szpachlowanie ubytków, zerwanie starej powłoki farby, położenie gładzi, dwukrotne malowanie ścian w obszarach nr 1, 2, 3 wskazanych na rysunku nr 1 OPZ. Kolorystyka ścian do uzgodnienia z Zamawiającym



Rysunek 1OPZ

Załączniki:

1. Dokumentacja projektowa – etap 3