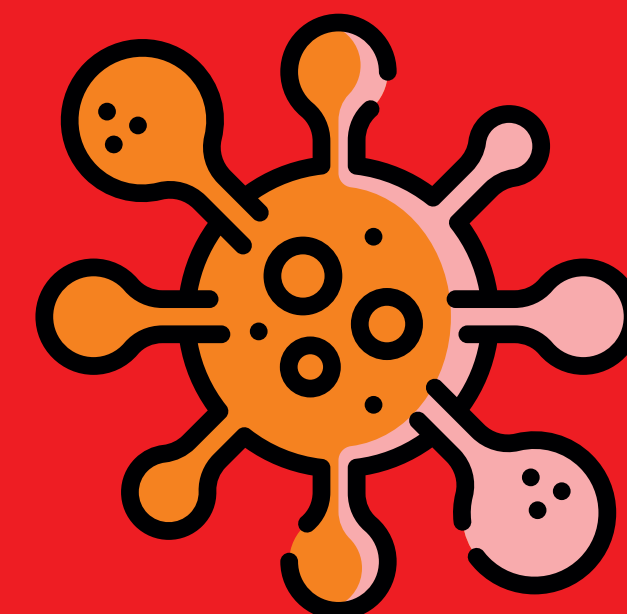
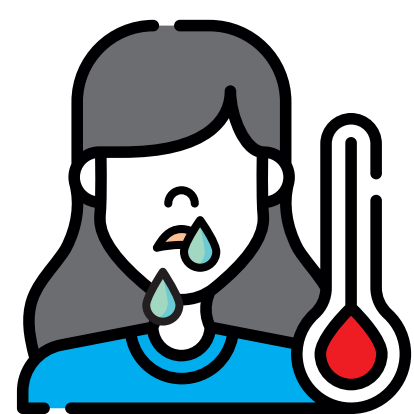


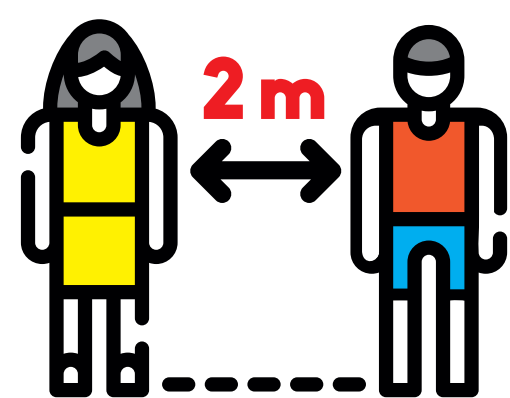
UWAGA!



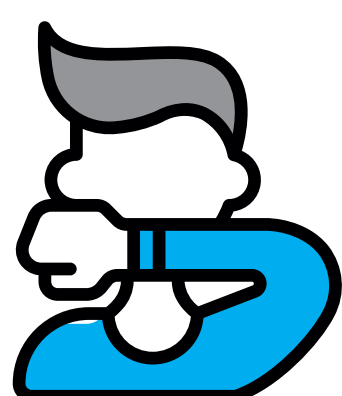
**W TROSCE O ZDROWIE KLIENTÓW
I PRACOWNIKÓW AQUAPARKU PROSIMY O:**



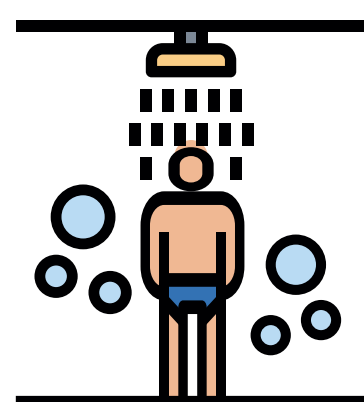
**niekorzystanie z Aquaparku w razie
objawów ostrej infekcji, złego samopoczucia
lub podwyższonej temperatury**



**stałe utrzymywanie odległości ok. 2 m
od innych osób w basenach oraz na całym
obszarze Aquaparku**



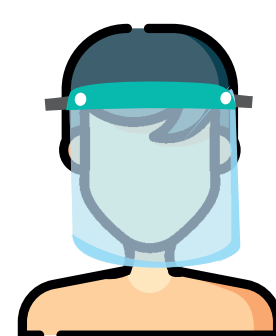
**zastanianie ust i nosa łokciem
w razie kaszlu lub kichania**



**dokładne umycie całego ciała przed
i po skorzystaniu z atrakcji Aquaparku**



**mycie i dezynfekcję rąk po kontakcie z klamkami,
uchwytemi szafek, suszarkami, kranami
i innymi ogólnodostępnymi powierzchniami**



**obowiązkowe noszenie osłon ust i nosa
z wyłączeniem kąpieli i pływania w basenach
oraz pobytu w saunach - należy je zdjąć/założyć
niezwłocznie po przebraniu się**